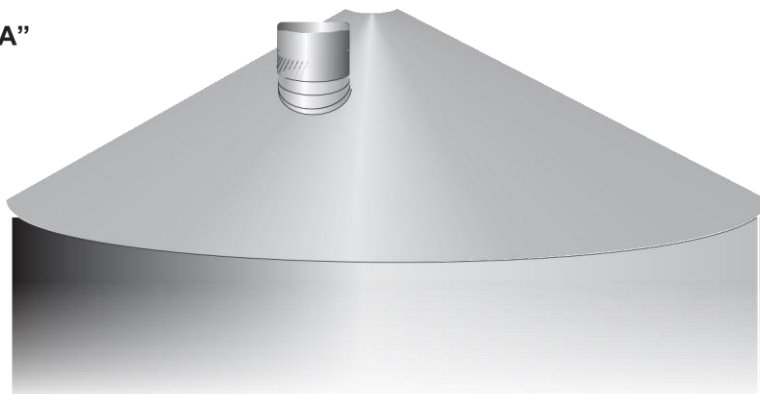
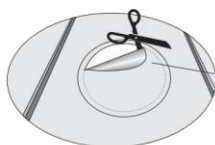
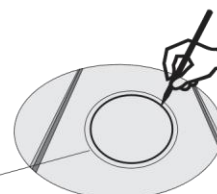


Para maior eficiência do " sistema MAZZA " deve-se instalar sempre que possível na parte mais alta do silo.

**Opção "A"**

Para demarcar o local da instalação do aerador. Tome como guia o anel adaptador de inclinação n1.

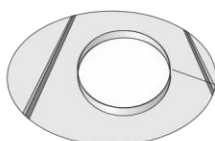
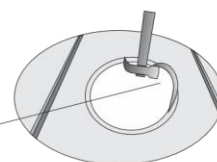
Traçar um novo círculo menor em mais ou menos 2cm para realizar o corte.



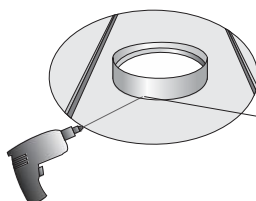
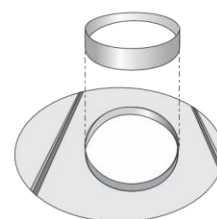
Com o uso de tesoura ou serra realizar o corte.

Dobrar parcialmente com a alicate esses 2 cm, em seguida rebater para cima a chapa com o martelo para formar o encaixe macho do anel adaptador de inclinação (fêmea).

Obs: Deixar dobrado de forma bem vertical.



Bocal pronto para receber os anéis adaptadores de inclinação.



Proceder a furação e a fixação dos anéis niveladores e por o aerador no adaptador e na cobertura do silo.

Usar parafusos ou rebites para fixar todas as peças em seus encaixes iniciando pelo anel n 1 até concluir no aparelho.

**Após a fixação, realizar a vedação.**